

ASSEMBLEA ORDINARIA DEI SOCI

della Cooperativa sociale Nuova Idea

Abano Terme, 6 maggio 2010



Anno 2009

Introduzione al Bilancio

Elementi di criticità generale:

- ☹️ Difficile momento sociale ed economico.
Contrazione nei bilanci della spesa sociale e sanitaria per i servizi alla persona.
- ☹️ I **contratti** con la pubblica amministrazione nel 2009 sono simili al 2008 (si prevede una contrazione nel 2010).
- ☹️ Le **richieste** della Pubblica Amministrazione (ULSS 16 e Comuni): garantire livelli di assistenza e prestazioni più elevate.
- 🏠 Cercare **sostegno** nelle forze territoriali per aumentare la qualità delle opportunità sociali e riabilitative a favore dell'utenza.
- 😊 Segnale positivo: la **crescita** delle attività sociali della cooperativa

LE RISORSE PRESENTI

Quali risorse umane?

A. SOCI

B. LAVORATORI

C. VOLONTARI

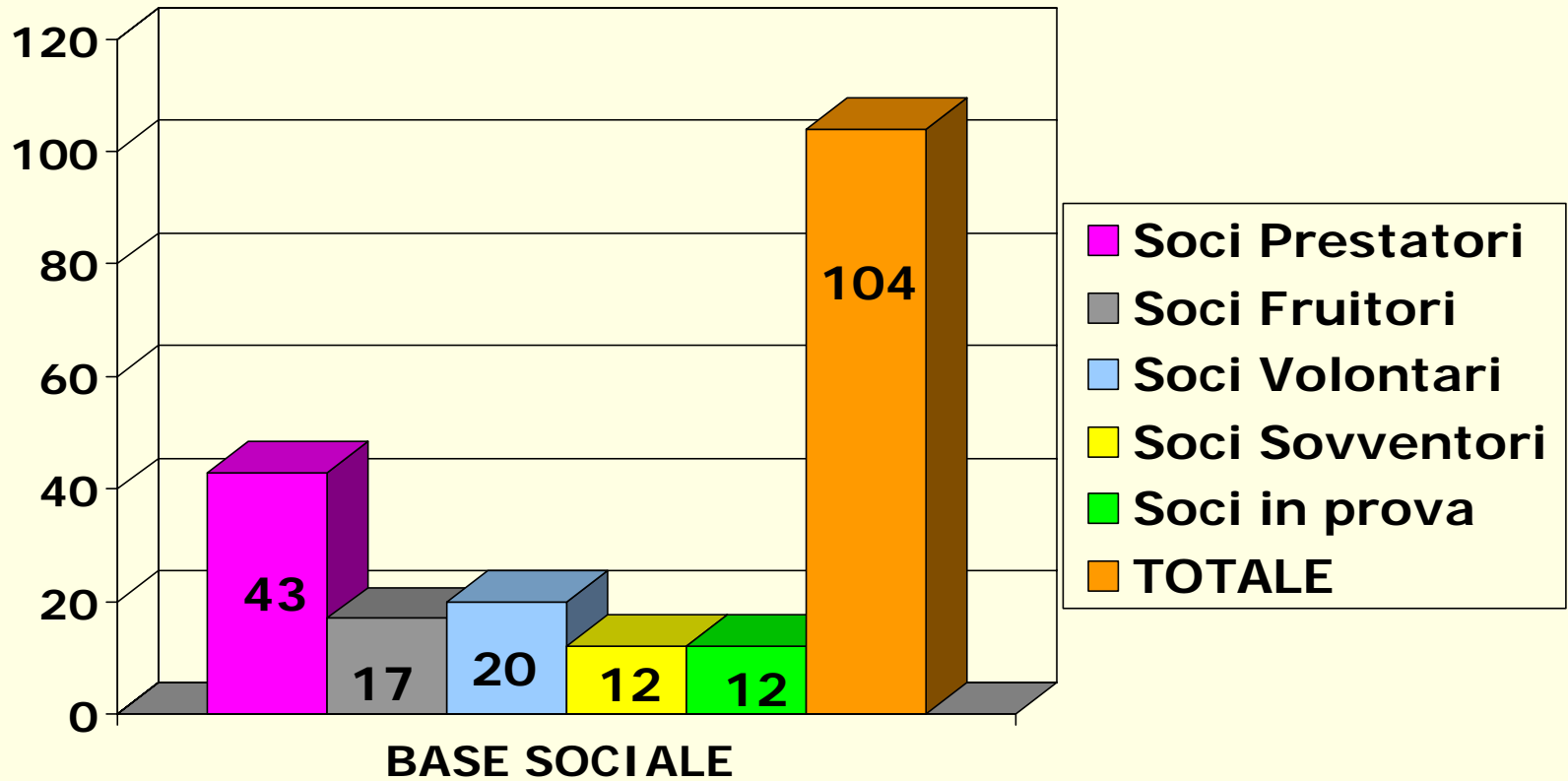
Quali risorse finanziarie?

A. Convenzioni ULSS 16

B. Contributi dal TERRITORIO

Le risorse umane

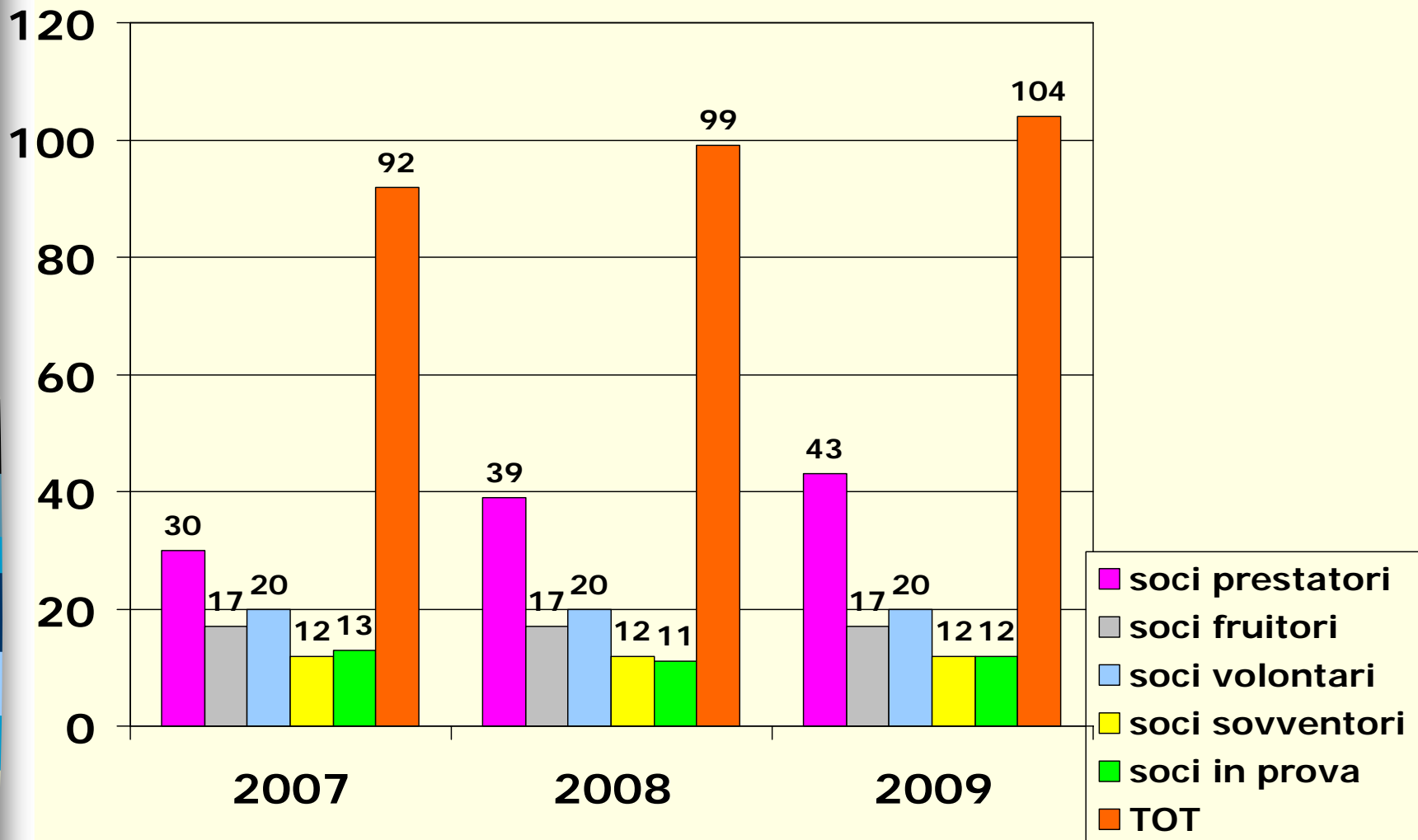
I SOCI - anno 2009



Abano Terme, 6 maggio 2010

Le risorse umane

ANDAMENTO BASE SOCIALE



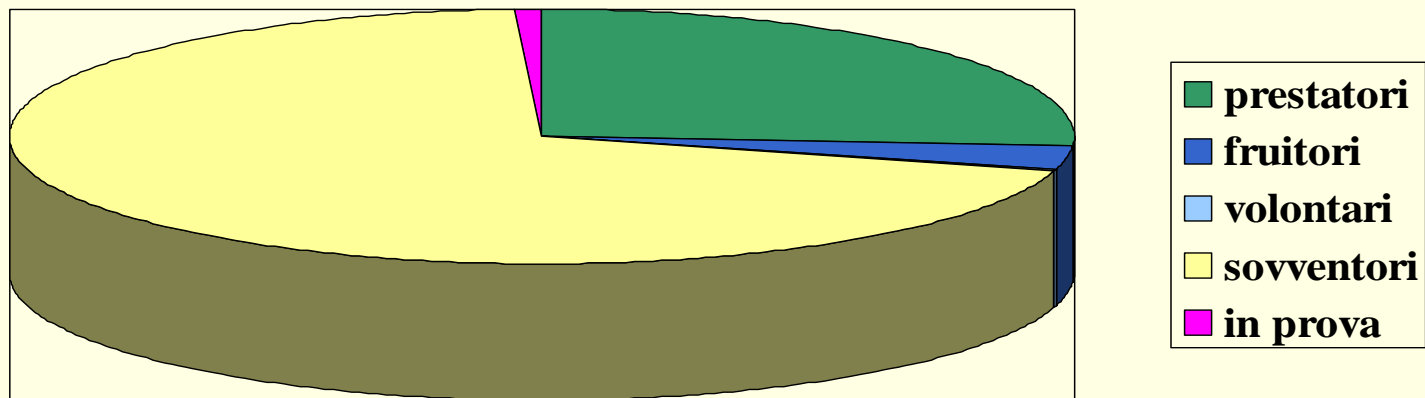
Abano Terme, 6 maggio 2010

IL CAPITALE SOCIALE

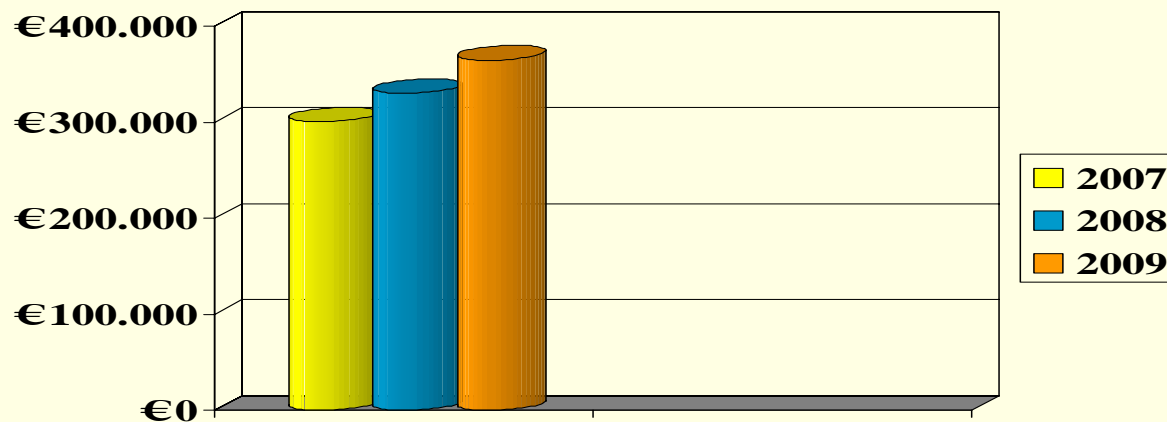
Anno 2009

Tot. capitale sociale al 31/12/2009 n.104 soci: **€ 364.396,00**

Tot. FONDO ORIZZONTI n.12 soci sovventori: **€ 254.171,00**



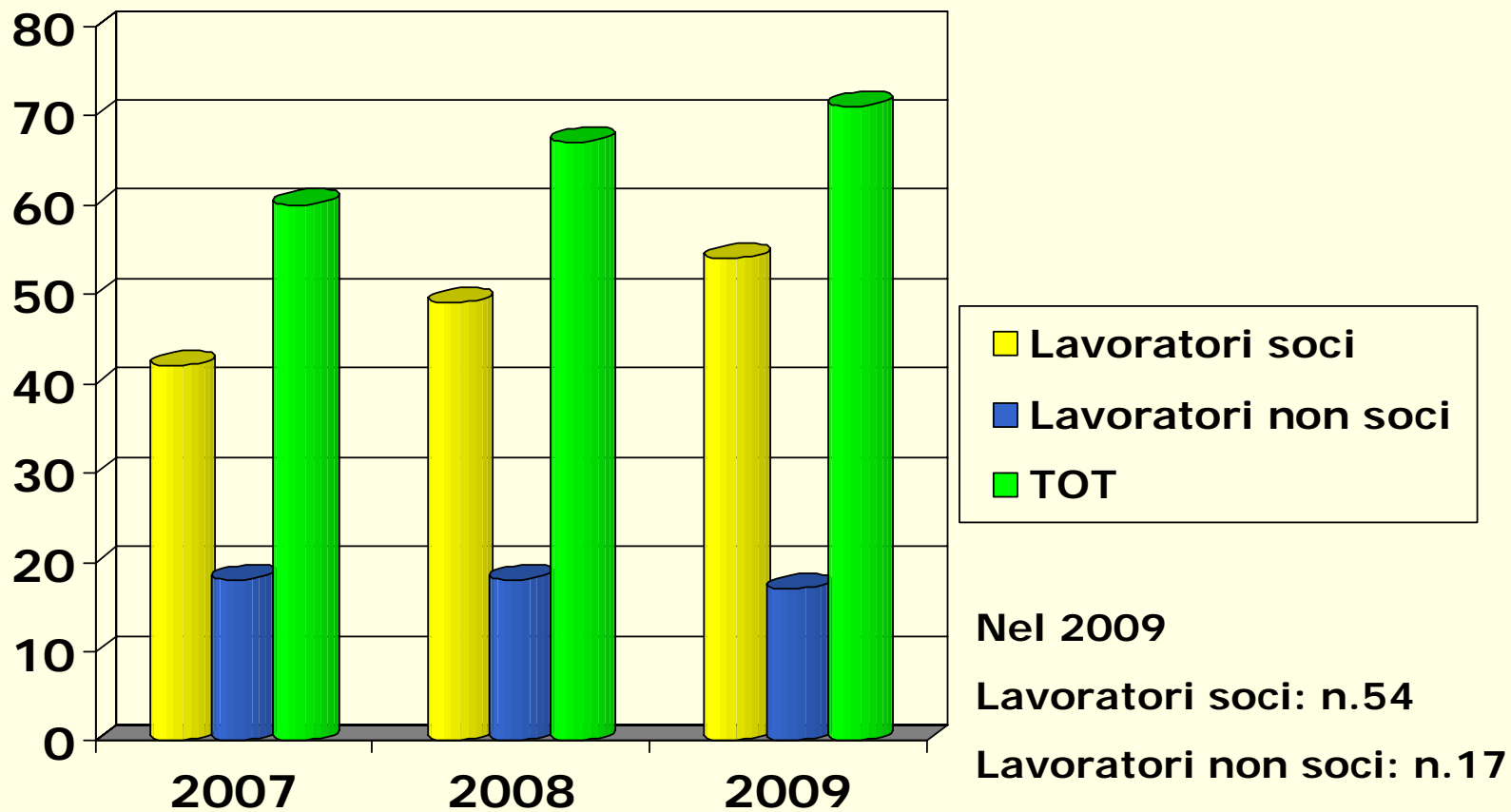
Andamento nel triennio



Abano Terme, 6 maggio 2010

Le risorse umane

I LAVORATORI



Abano Terme, 6 maggio 2010



Le risorse umane

LE ASSOCIAZIONI DEI VOLONTARI

7+7 étoiles	Fede e luce
A.S.T.A.	GENC
Ass. Progetto Chernobyl	Equilibero
Albatros	Khorakhanè
Alpini	Mo.i.ca.
Amici di Monterosso	San Martino
ASA di Luvigliano	Spalle Larghe
AVIS di Abano Terme	Tauriliarte
AVIS di Torreglia	Consulta Giovani Abano Terme
Banca del Tempo Terme Euganee	Gruppo T'essere
Gruppo Fa e Desfa	Associazione sportiva S.T.E.P.
Gruppo Scout di Abano Terme	Coop Angoli di Mondo



Come sono state impiegate le risorse finanziarie?

Abano Terme, 6 maggio 2010

Le risorse finanziarie: da Convenzioni Ulss 16



nell'erogazione dei servizi socio educativi assistenziali

IN AREA SALUTE MENTALE

- **n. 38** persone
Centro riabilitativo Diurno
- **n. 10** persone
Comunità Alloggio Villa Ortensia
- **n. 7** persone
Gruppi Appartamento

N.B.: **n. 3** persone inserite in Appartamento Autonomo
non in convenzione

IN AREA DISABILITA'

- **n. 39** persone
Centro Diurno Savioli
- **n. 10** persone
Comunità Alloggio Savioli
- **n. 11** persone
(+23 in accogl.progr.)
Comunità Alloggio Orizzonti

Le risorse finanziarie: da contributi dal territorio



nel potenziamento dei servizi

DONAZIONI E CONTRIBUTI AL 31/12/2009		
CHI	QUANTO	DESTINAZIONE
Soggetti privati	€ 2.298,08	Realizzazione Sagra In Corte 2009
Regione Veneto	€ 10.405,46	Progetto Orizzonti
Familiari, Ulss 16 PD	€ 12.087,42	Progetto Tempo Libero - Dopo Ceod
Familiari, Ulss 16 PD	€ 17.745,00	Soggiorni estivi
Soggetti privati	€ 8.385,68	5 per mille periodo d'imp. 2006/2007
Persone fisiche	€ 4.370,19	Progetti riabilitativi
Organizzazioni di volontariato	€ 13.495,00	Strumenti e attrezzature
Reg.ne Veneto/Comune di Abano T.	€ 2.882,07	Adeguamento strutture e acq. pulmino
Aziende	€ 8.700,00	Arredi e attrezzature; progetti riabilitativi
totale	€ 80.368,90	

5 per mille 2009 – redditi '08: € 8.250,00 attribuiti, non erogati



**nel supporto al processo
riabilitativo**

Formazione agli operatori:

€ 6.158,61 (€ 5.611,40 - anno 2008)

pari a monte h formativo annuale: **n.3000 ore c.a.**

Erogazione gettoni di addestramento agli utenti:

€ 36.943,00 (€ 36.831,50 - anno 2008)

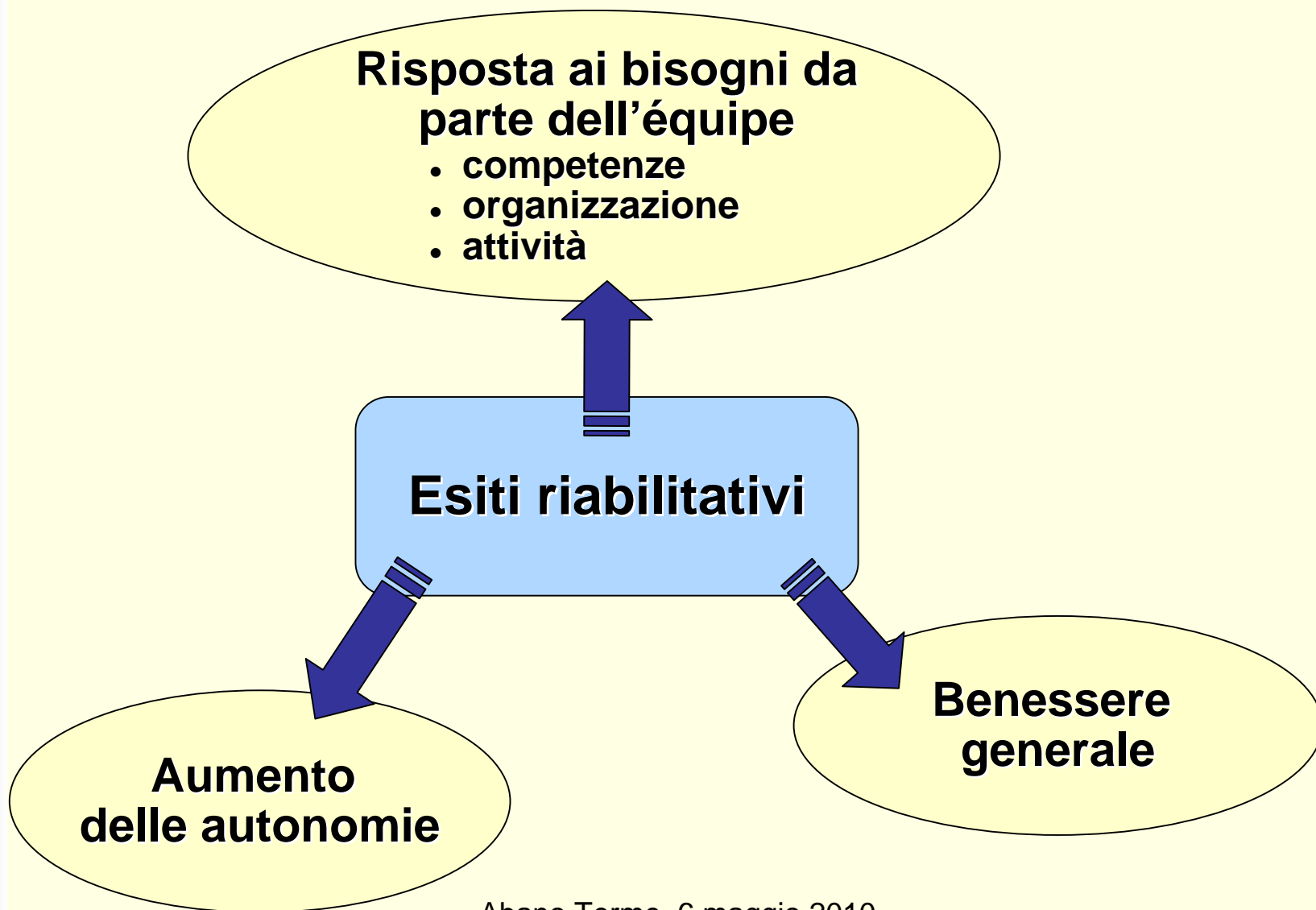
PROCESSO DI MIGLIORAMENTO DELLA QUALITA' NEI SERVIZI RIABILITATIVI

Utilizzo di **INDICATORI GENERALI**

ESITI RIABILITATIVI

INTERLOCUTORI SOCIALI

Abano Terme, 6 maggio 2010







AZIONI SVOLTE NEL 2009

SOGGETTI INTERESSATI :

- area del volontariato e associazionismo del territorio
- lavoratori della cooperativa (Operatori);
- familiari dell'area disabilità
- rete di associazione e rappresentanza cooperativa

AZIONI SVOLTE NEL 2009

PRATICHE DI CITTADINANZA ATTIVA

■ Raccolta fondi e sensibilizzazione:

- ☞ Realizzazione Sagra in Corte e Festa di Natale in collaborazione con le associazioni del territorio;
- ☞ Acquisto di un pulmino attrezzato per trasporto disabili e di attrezzatura per l'assistenza al disabile grave
- ☞ Realizzazione cineforum "Quando l'umanità si incontra al lavoro" in collaborazione gruppo Oltre Le Parole e gruppo T'essere
- ☞ Partecipazione continuativa di 30 volontari per specifiche azioni di aiuto alle persone svantaggiate



AZIONI SVOLTE NEL 2009

Pratiche di cittadinanza attiva

■ Collaborazioni per aumentare le rete di aiuti alla persona svantaggiata

☞ Progetto Tempo Libero:

FARO, Assoc.BdT, Assoc. STEP e Ulss 16

☞ Progetto Peter Pan (solievo alla famiglia):

Ass.ne Abc, Comune di Abano Terme

☞ Attività socializzanti:

**Consulta dei Giovani; Assoc. Arcadia; Assoc. Chernobyl;
Cooperative Sociali Germoglio e Solaris**

AZIONI SVOLTE NEL 2009

Partecipazione alla vita cooperativa

**N.4 Incontri assembleari di formazione e informazione rivolti ai SOCI Lavoratori e ai Lavoratori non soci
(Frequenza media: 60 Lavoratori)**

TEMI AFFRONTATI:

- 👍 Esiti del lavoro riabilitativo e rapporti con gli interlocutori sociali
- 👍 Bilancio delle attività svolte a favore delle persone svantaggiate
- 👍 Percezione dei lavoratori rispetto al proprio lavoro in cooperativa
- 👍 Funzionamento dell'equipe

AZIONI SVOLTE NEL 2009

Miglioramento dei Servizi

- **Amministrazione**
 - 👍 **riorganizzate le procedure contabili e amministrative**
 - 👍 **aumentato l'organico**
- **Processo di Autorizzazione e Accreditemento iniziato presso tutti servizi**
- **Sostegno del lavoro dei coordinatori delle equipe: n.21 incontri di gruppo**

AZIONI SVOLTE NEL 2009

- **Formazione operatori**
 - 👍 **area disabilità: ore 1408, media ore individ. 36,8**
 - 👍 **area salute ment.: ore 1529, media ore individ. 80,4**

- **Partecipazione dei Familiari (area disabilità)**
 - 👍 **n. 10 incontri di gruppo per le Comunità Alloggio**
 - 👍 **n. 3 incontri di gruppo per il Centro Diurno**

AZIONI SVOLTE NEL 2009

- **Progetto abitazioni autonome (salute mentale)**
 - 👍 **nuovo appartamento in affitto per 3 persone**
 - 👍 **Protocollo di Intesa con Ulss 16, DI.S.M., coop. sociali Girasole e Il Portico**

- **n.4 inserimenti al lavoro (salute mentale)**
attraverso collaborazioni mirate con il mondo produttivo e commerciale locale e con il S.I.L. Ulss 16



AZIONI SVOLTE NEL 2009

Rete cooperativa

- **partecipazione alle attività di Federsolidarietà Confcooperative**
- **collaborazione con il Consorzio Veneto Insieme di Padova per le relazioni contrattuali con l'Ulss 16 e per il Servizio Civile Nazionale**
- **partecipazione alla gestione della Cooperativa Ideogrammi operativa in Abano Terme (di cui Nuova Idea è Socio fondatore)**

LINEE DI SVILUPPO 2010

QUALITA' DEI SERVIZI:

- **Monitoraggio del lavoro presso i servizi:**
 - ☞ **Approfondire con tutti i lavoratori gli strumenti di comprensione dei risultati e dei processi.**
 - ☞ **Utilizzo di nuovi strumenti di valutazione dei processi formativi**
 - ☞ **Aumento competenze e strumenti di lavoro dei coordinatori e delle equipe**

- **Accreditamento di tutti i servizi: lavori strutturali di adeguamento, acquisti attrezzature, descrizione dei processi**

- **Ampliamento del progetto “residenzialità autonoma in ambito salute mentale”**



LINEE DI SVILUPPO 2010

Rapporto con i sostenitori territoriali:

- 👉 **collaborazione con la rete territoriale per i festeggiamenti del Decimo anniversario della Comunità Alloggio presso Villa Savioli (Vedi “Sagra in Corte: tanti modi per dire”)**
- 👉 **promozione raccolta di contributi per acquisto attrezzature assistenziali in disabilità**

Rete cooperativa (Consorzi, Confcooperative)

- 👉 **presenza dei dirigenti della Cooperativa presso gli ambiti di rappresentanza della cooperazione sociale provinciale e regionale**
- 👉 **partecipazione a progetti di miglioramento e sviluppo dei servizi**

LINEE DI SVILUPPO 2010

Rapporto con i familiari

- 👉 **Realizzazione incontri sulla residenzialità per persone disabili**
- 👉 **Realizzazione incontri tematici in disabilità**
- 👉 **Collaborazione con Il Faro per attivare azioni di tutela della famiglia**
- 👉 **Studio di iniziative con associazioni di rappresentanza utenti in salute mentale**